



KENWORTH KW45/KW55

Camión KW45	Camión KW45	Camión KW55	Camión KW55
8 toneladas	12 toneladas	15 toneladas	18 toneladas
Peso bruto vehicular 17,600 lbs.	Peso bruto vehicular 26,450 lbs.	Peso bruto vehicular 33,000 lbs.	Peso bruto vehicular 39,600 lbs.
Clase C5	Clase C7	Clase C7	Clase C8
Motor PACCAR 160HP (4 cil.)	Motor PACCAR 225HP (6 cilindros)	Motor PACCAR 225HP (6 cilindros)	Motor PACCAR 250HP (6 cilindros)
HP@RPM 160@1900	HP@RPM 225@1900	HP@RPM 225@1900	HP@RPM 225@1900
LBS-FT @ RPM 442@1200-1800	LBS-FT @ RPM 626@1200-1700	LBS-FT @ RPM 626@1200-1700	LBS-FT @ RPM 700@1200-1700
Transmisión ZF 6 vels. 6S700 Manual	Transmisión ZF 6 vels. 6S800 Manual	Transmisión ZF 6 vels. 6S1000 Manual	Transmisión EATON 9 vels. FS6309
Eje Delantero ALBION 3,000 kg Frenos de disco	Eje Delantero ALBION 4,000 kg Frenos de disco	Eje Delantero ALBION 5,000 kg Frenos de disco	Eje Delantero ALBION 7,000 kg Frenos de disco
Eje Trasero ALBION 5,000 kg Frenos de disco Sistema antibloqueo ABS	Eje Trasero ALBION 8,000 kg Frenos de disco Sistema antibloqueo ABS	Eje Trasero ALBION 10,000 kg Frenos de disco Sistema antibloqueo ABS	Eje Trasero ALBION 11,000 kg Frenos de disco Sistema antibloqueo ABS
Suspensión Mecánica: Muelles parabólicos	Suspensión Mecánica: Muelles parabólicos Neumática (opcional): Hendrickson, control remoto para ajuste de alturas.	Suspensión Mecánica: Muelles parabólicos	Suspensión Mecánica: Muelles parabólicos Neumática (opcional): Hendrickson, control remoto para ajuste de alturas.
Llantas y Ruedas 225/75 R17.5 Ruedas de acero	Llantas y Ruedas 245/70 R17.5 Ruedas de acero	Llantas y Ruedas 285/70 R19.5 Ruedas de acero	Llantas y Ruedas 295/80 R22.5 Ruedas de acero
Tanque de combustible 168 litros	Tanque de combustible 168 litros	Tanque de combustible 200 litros	Tanque de combustible 200 litros
Chasis libre disponible 14' (4.3m) y 16' (4.9m)	Chasis libre disponible 18' (5.6m) y 20' (6.1m)	Chasis libre disponible 23' (7m)	Chasis libre disponible 24' (7.3m) y 29' (8.8m)

Cabina y Equipo

Asiento del conductor neumático • Asiento del pasajero dual • Elevadores de ventanas eléctricos • Seguros de puertas manuales
Calefactor en cabina • Cabina con suspensión (libre de mantenimiento) • (4) Espejos retrovisores • (1) Espejo convexo de seguridad
sobre puerta derecha • Pantalla de información y autodiagnóstico • Columna abatible • Control de velocidad crucero
• Freno de escape.

Opciones dimensiones

KW45 8 toneladas (PBV 17,600 LBS)

Entre ejes (WB)		Plataforma (BL)		Volado trasero (AE)	
m	pulg.	m	ft.	m	pulg.
3.15	124	4.27	14	1.62	64
3.55	140	4.9	16	1.87	74

KW45 12 toneladas (PBV 26,400 LBS)

Entre ejes (WB)		Plataforma (BL)		Volado trasero (AE)	
m	pulg.	m	ft.	m	pulg.
3.55	140	4.9	16	1.87	74
3.9	154	5.15	16.9	2.12	83
4.3	169	6.1	20	2.32	91
5.4	213	7.2	23.6	2.32	91

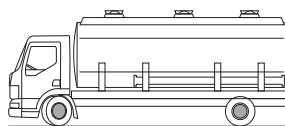
KW55 15 TONELADAS (PBV 33,000 LBS)

Entre ejes (WB)		Plataforma (BL)		Volado trasero (AE)	
m	pulg.	m	ft.	m	pulg.
4.8	189	7	22.97	2.63	104

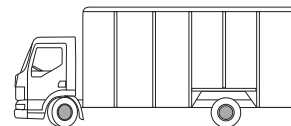
KW55 18 toneladas (PBV 39,600 LBS)

Entre ejes (WB)		Plataforma (BL)		Volado trasero (AE)	
m	pulg.	m	ft.	m	pulg.
5.3	209	7.3	23.95	2.40	94
6.25	246	8.75	28.71	2.88	113

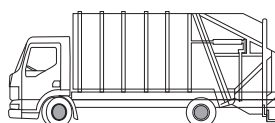
Versatilidad



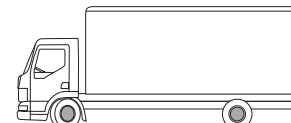
PIPA



REFRESQUERO

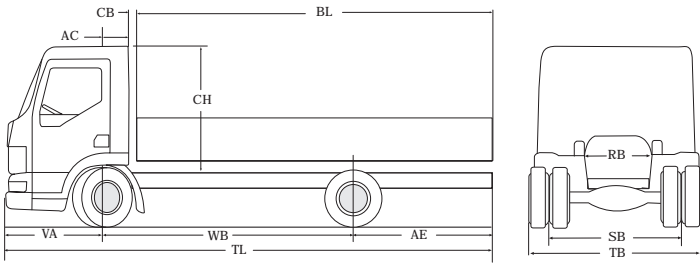


BASURERO



CAJA SECA

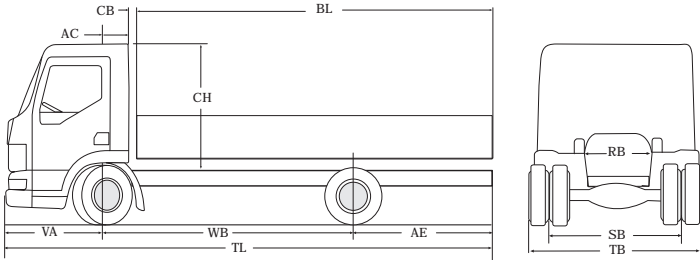
MODELOS KW45 8 TONELADAS



CB.- 0.20	TL.- VA+WB+AE
AC.- 0.33	RB.- 0.86
CH.- 1.89	SB.- 1.74
VA.- 1.27	TB.- 2.19
WB.- 3.15	
AE.- 1.62	
BL.- 4.24	

Todas las dimensiones están en metros y corresponden al modelo KW45 con entre ejes de 3.15 m.

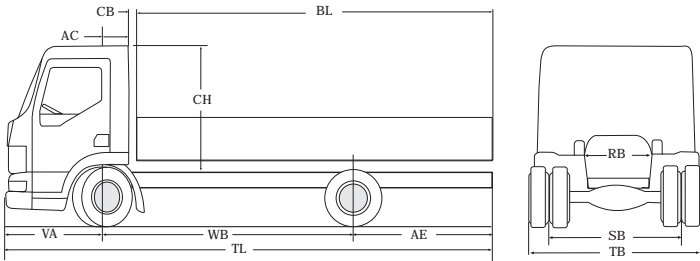
MODELOS KW45 12 TONELADAS



CB.- 0.13	TL.- VA+WB+AE
AC.- 0.33	RB.- 0.86
CH.- 1.89	SB.- 1.74
VA.- 1.28	TB.- 2.28
WB.- Opc.	
AE.- Opc.	
BL.- Opc.	

Todas las dimensiones están en metros y corresponden al modelo KW45 con entre ejes de 4.30 m.

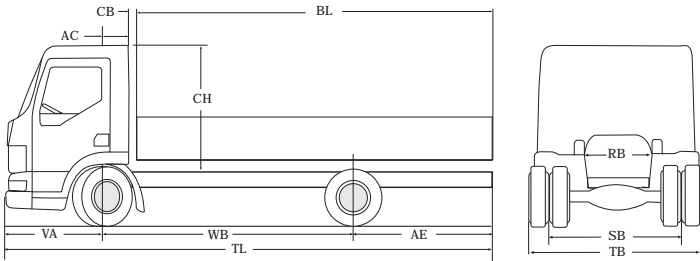
MODELOS KW55 15 TONELADAS



CB.- 0.20	TL.- VA+WB+AE
AC.- 0.28	RB.- 0.79
CH.- 1.89	SB.- 1.75
VA.- 1.32	TB.- 2.35
WB.- 4.80	
AE.- 2.63	
BL.- 6.95	

Todas las dimensiones están en metros y corresponden al modelo KW55 con Entre ejes de 4.80 m.

MODELOS KW55 18 TONELADAS



CB.- 0.13	TL.- VA+WB+AE
AC.- 0.23	RB.- 0.79
CH.- 1.90	SB.- 1.82
VA.- 1.38	TB.- 2.46
WB.- Opc.	
AE.- Opc.	
BL.- Opc.	

Todas las dimensiones están en metros y corresponden al modelo KW55 con Entre ejes de 5.3 m.

Dimensiones del bastidor y material

KW45, Tiene un bastidor de altura de 192mm, cuenta con refuerzo trasero que mide 47 mm. de ancho en la pestaña superior y 62 mm de ancho en la pestaña inferior.

La Serie KW55 tiene bastidor con altura de 260 mm.

Dimensiones del bastidor (mm)

Miembro Principal	Refuerzo Trasero	Material Hypress 29
192 x 66.5 x 4.5	-	Resistencia 460 N/mm ² (68,000 Lbs.)
192 x 66.5 x 4.5	180 x 47/62 x 4	
260 x 75.0 x 6.0	-	
260 x 75.0 x 6.0	245 x 60 x 5	

